

Člověk a příroda

- Společenstvo organismů

cíl - znát pojem společenství

- uvést příklad rostlinného a živočišného společenství

- ve vodě i na souši žijí společně druhy organismů, vytváří rostlinná a živočišná společenstva
- společenstva se vyvíjela a měnila podle změny životních podmínek
- mezi rostlinami a živočichy existují vztahy, nejdůležitější – potravní závislost

- Ekosystém

cíl - znát rozdíl mezi přírodním a umělým ekosystémem

- uvést příklad umělého ekosystému
- vysvětlit pojem živá a neživá příroda

- společenstvo rostlin a živočichů žijí v určitém prostředí, kde mají vhodné životní podmínky /organismy jsou na nich závislé/
= vytváří jeden celek – ekosystém
- dochází v něm k neustálé přeměně a koloběhu látek
- ekosystém – soustava neživé části přírody a živých organismů
- přírodní ekosystémy – vznikly samovolně – les, poušť, savana
- umělé ekosystémy – podílel se na jejich vzniku člověk, zásahem do přírody – pole, rybník, vinice



Úkol – nalep nebo nakresli obrázek ekosystému a pojmenuj jej

Autorem materiálu a všech jeho částí, není-li uvedeno jinak, je L. Sinkulová

Materiál byl vytvořen v rámci projektu Základní školy Stráž, okres Tachov, příspěvkové organizace, registrovaným pod názvem „Škola na míru našim dětem“ a číslem CZ.1.07/1.4.00/21.2210



Člověk a příroda

Otázky - 1/ Vyjmenuj složky neživé přírody.

2/ Jaké jsou složky živé přírody ?

3/ Jaké umělé a přírodní ekosystémy najdeš v okolí školy?

PL – Společenstva

1/ Dopln-

Rostliny a živočichové tvoří rostlinná a živočišná _____ .
Společenstvo rostlin a živočichů spolu s neživým prostředím tvoří _____ .
Vedle přirozených ekosystémů existují ekosystémy _____ .
Na jejich vzniku se podílí _____ .

2/ Roztříd' ekosystémy na přirozené a umělé-

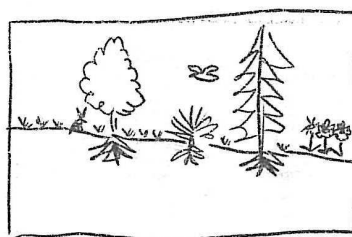
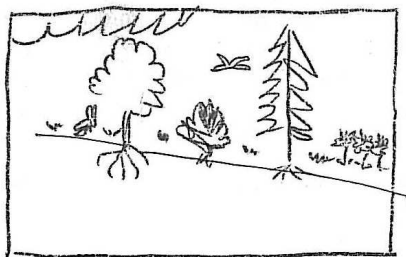
(savana, poušť, rybník, vinice, tundra, pole, tropický deštný prales, sad, tajga)

| přírodní | ekosystémy | umělé |
|----------|------------|-------|
| _____ | | |
| _____ | | |
| _____ | | |
| _____ | | |

3/ Dopln' potravní řetězce-

řasy – prvoci – drobní korýši – _____
obilí – zajíc – _____
housenka – sýkorka – _____
malé ryby – štika – _____
tráva – zebra – _____
moucha – žába – zmije - _____

4/ Na kterém obrázku je znázorněn ekosystém a kde společenstvo-



(obr.č. 1)

Autorem materiálu a všech jeho částí, není-li uvedeno jinak, je L. Sinkulová

Materiál byl vytvořen v rámci projektu Základní školy Stráž, okres Tachov, příspěvkové organizace , registrovaným pod názvem „Škola na míru našim dětem“ a číslem CZ.1.07/1.4.00/21.2210

Člověk a příroda

Stručně vysvětli rozdíl mezi ekosystémem a společenstvem - _____

5/ Biosféra zahrnuje několik zemských sfér. Co je podmínkou zařazení určité sféry k biosféře? _____

Které sféry tvoří biosféru - _____

Do jaké hloubky mohou asi žít organismy ve vodě-

a/ 5 km

b/ 10 km

c/ 15 km

6/ Co je biologická rovnováha-

7/ Čím narušil člověk biologickou rovnováhu na Zemi-

- _____

- _____

- _____

8/ Co Červená kniha-

9/ Proč je nutné přírodu chránit-

10/ Jaký význam má zřizování botanických a zoologických zahrad-



SP - Živá a neživá příroda

Autorem materiálu a všech jeho částí, není-li uvedeno jinak, je L. Sinkulová

Materiál byl vytvořen v rámci projektu Základní školy Stráž, okres Tachov, příspěvkové organizace , registrovaným pod názvem „Škola na míru našim dětem“ a číslem CZ.1.07/1.4.00/21.2210



evropský
sociální
fond v ČR



EVROPSKÁ UNIE



MINISTERSTVO ŠKOLSTVÍ,
MLÁDEŽE A TĚLOVÝCHOVY



OP Vzdělávání
pro konkurenceschopnost

INVESTICE DO ROZVOJE VZDĚLÁVÁNÍ

Člověk a příroda

- Jak člověk zasahuje do přírody?

cíl - chápat nutnost ochrany životního prostředí
- objasnit pojem a uvést příklad biologické rovnováhy

- nejprve vznikla příroda neživá – ovzduší, pohoří, půda
- pak živá – živé organismy
- biologická rovnováha – vzájemné vztahy, závislost
- člověk začal svojí činností zasahovat do této rovnováhy – záporně, kladně

- Vývoj zásahů člověka do přírody

cíl - uvědomit si, že s vývojem člověka se vyvíjí i jeho zásahy do přírody
- uvést příklad kladných a záporných zásahů člověka do přírody
- vysvětlit, proč je problém zásahů člověka do přírody problémem celosvětovým

- původně byl člověk sběračem a lovcem – zásahy minimální
- zemědělec – intenzivněji využívá přírodu – přetváří ji
- rozvoj řemesel a průmyslu – škodlivý odpad, suroviny, energie – zničení oblastí
- celosvětové problémy



Úkol - nalep nebo nakresli obrázek, jak člověk ovlivňuje přírodu



Otázky - 1/ Vysvětlí pojem biologická rovnováha.

2/ Proč zasahuje člověk do přírody?

3/ Uveď po dvou příkladech kladného a záporného zasahování člověka do přírody.

Autorem materiálu a všech jeho částí, není-li uvedeno jinak, je L. Sinkulová

Materiál byl vytvořen v rámci projektu Základní školy Stráž, okres Tachov, příspěvkové organizace, registrovaným pod názvem „Škola na míru našim dětem“ a číslem CZ.1.07/1.4.00/21.2210



SP - Kladné a záporné zásahy člověka do přírody

- Ochrana přírody

cíl - objasnit význam ochrany přírody

- uvést místa chráněná státem – CHKO, NP, CHÚ
- umět najít tato místa na mapě
- znát světové NP
- chápat pojem a význam Červené knihovny ohrožených druhů
- vyjmenovat některé druhy ohrožených rostlin a živočichů
- analyzovat příčiny jejich ohrožení

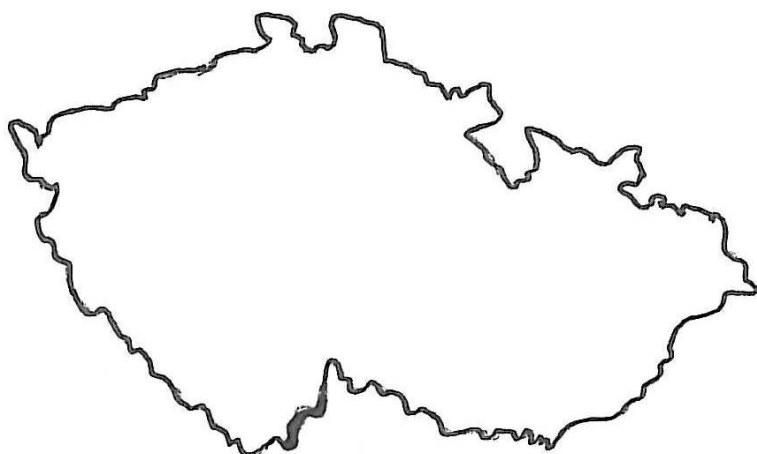
- trvalé poškození životního prostředí - velké
- záchrana přírody, obnova poškozených území
- počátky ve středověku, základy v 19. století – vyhlášení chráněných oblastí
- nejstarší chráněná oblast na světě Yellowstone národní park v USA, Žofínský prales v ČR - nejstarší chráněná přírodní rezervace na světě
- podle Zákona o ochraně přírody se u nás zřizují národní parky /NP/, chráněné krajinné oblasti /CHKO/, přírodní rezervace /PR/, chráněná území /CHÚ/
- národní park – Krkonoše, Šumava, Podyjí, České Švýcarsko
- chráněné krajinné oblasti - např. Český les, České Středohoří, Kokořínsko
- rostliny a živočichové – Červená kniha ohrožených druhů /hrozí jim vyhubení/ např. mlok skvrnitý, otakárek fenýklový, střevíčník pantoflíček, ještěrka zelená, leknín bílý..



Úkol - doplň obrázek – NP, CHKO

Autorem materiálu a všech jeho částí, není-li uvedeno jinak, je L. Sinkulová

Materiál byl vytvořen v rámci projektu Základní školy Stráž, okres Tachov, příspěvkové organizace, registrovaným pod názvem „Škola na míru našim dětem“ a číslem CZ.1.07/1.4.00/21.2210



(obr. č. 2)

? **Otázky** - 1/ Vypiš národní parky ČR.

2/ Co znamená pojem Červená kniha?

3/ Jak můžeš přispět k ochraně přírody ty?



Referát – Ohrožená příroda

Autorem materiálu a všech jeho částí, není-li uvedeno jinak, je L. Sinkulová

Materiál byl vytvořen v rámci projektu Základní školy Stráž, okres Tachov, příspěvkové organizace, registrovaným pod názvem „Škola na míru našim dětem“ a číslem CZ.1.07/1.4.00/21.2210



evropský
sociální
fond v ČR



EVROPSKÁ UNIE



MINISTERSTVO ŠKOLSTVÍ,
MLÁDEŽE A TĚLOVÝCHOVY



OP Vzdělávání
pro konkurenceschopnost

INVESTICE DO ROZVOJE VZDĚLÁVÁNÍ



- SP - Chráněná území ČR
- Znamé světové parky
 - Ohrožené druhy živočichů a rostlin

zdroj: texty – SPN, Přírodopis 1 pro 6. ročník ZŠ, 1998

Fraus 6, učebnice pro ZŠ a víceletá gymnázia, 2006

Fraus 6, pracovní sešit s přílohou Přehled učiva pro ZŠ a víceletá gymnázia, 2006

Prodos, Přírodopis 6, pracovní sešit, 2004

obrázky – č. 1 - SPN, Přírodopis 4, Mineralogie a geologie pro 9. ročník ZŠ, 1998

č. 2 - Fraus 6, učebnice pro ZŠ a víceletá gymnázia, 2006

Fraus 6, pracovní sešit s přílohou Přehled učiva pro ZŠ a víceletá gymnázia, 2006

Prodos, Přírodopis 6, pracovní sešit, 2004

Autorem materiálu a všech jeho částí, není-li uvedeno jinak, je L. Sinkulová

Materiál byl vytvořen v rámci projektu Základní školy Stráž, okres Tachov, příspěvkové organizace, registrovaným pod názvem „Škola na míru našim dětem“ a číslem CZ.1.07/1.4.00/21.2210



evropský
sociální
fond v ČR



EVROPSKÁ UNIE



MINISTERSTVO ŠKOLSTVÍ,
MLÁDEŽE A TĚLOVÝCHOVY



OP Vzdělávání
pro konkurenceschopnost

INVESTICE DO ROZVOJE VZDĚLÁVÁNÍ