

Smíšený les

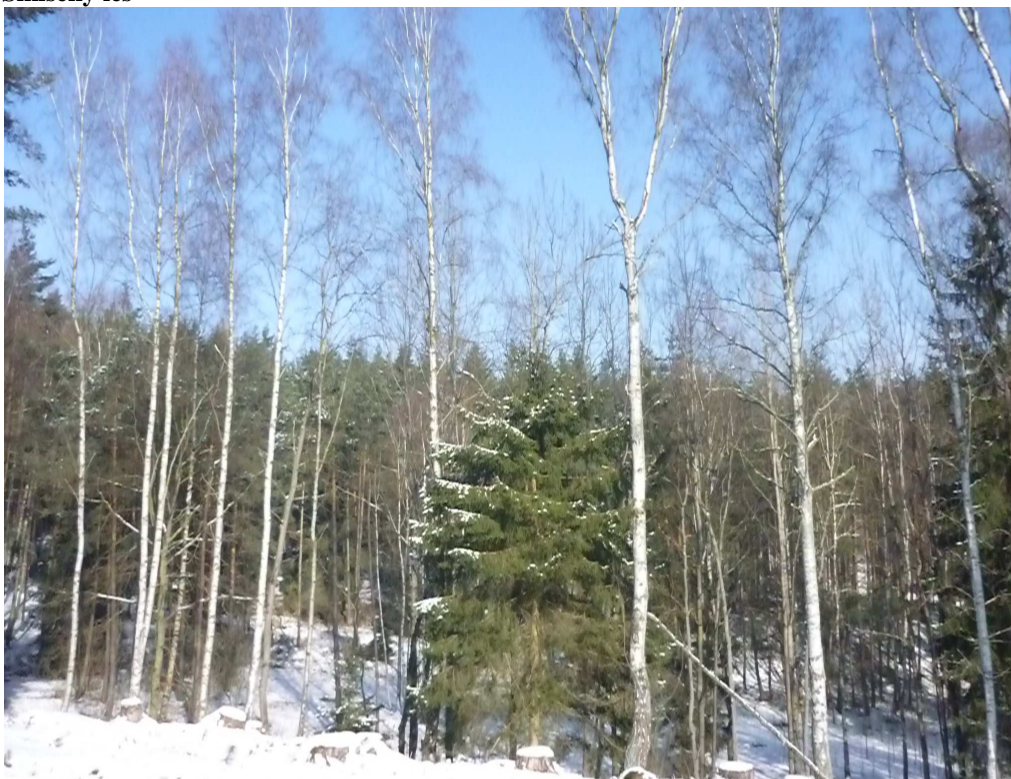
„ Smíšený les“

- **Popis místa** – instrukce pro učitele

Na smíšený les můžeme narazit na několika místech stezky. Stanoviště nalezneme hned pod stanovištěm „Krmelec“, vlevo – vedle stanoviště „Paseka“. Rostou zde malé semenáčky smrku ztepilého z náletu, různé keře, vzrostlé listnaté i jehličnaté stromy. Les není příliš hustý, a proto je možné na světlejších místech pozorovat výskyt různých světlomilných jarních rostlin. Jedná se o sasanku hajní, jaterník trojlaločný (podléška), sněženku a podběl obecný. Skladbu smíšeného lesa tvoří borovice lesní, smrk ztepilý, bříza bělokorá, buk lesní, javor mléč, vrba jíva, bez černý. Nalezneme zde i keře ostružiníku sivého a maliníku obecného.

- **Obrazová dokumentace**

Smíšený les



- **Zadání: 2. – 5. ročník - podzim**

Kouzelný podzim

Autorem materiálu a všech jeho částí, není-li uvedeno jinak, je Mgr. Renata Kozlerová

Materiál byl vytvořen v rámci projektu Základní školy Stráž, okres Tachov, příspěvkové organizace, registrovaným pod názvem „Škola na míru našim dětem“ a číslem CZ.1.07/1.4.00/21.2210

Smíšený les

- **Cíl**
Pozorovat barvy podzimu – trávy, keře, stromy. Uvědomit si změny v přírodě - roční období a počasí. Sběr plodů a listů.
- **Pomůcky**
karta nebo notýsek, tužka, fotoaparát, sáček na sběr různých přírodnin, desky na sběr listů k vylisování, lupa, nůž, literatura
- **Karta** – určena pro práci venku (individuální i skupinová práce)
- **Pracovní list** – určen pro práci ve třídě (individuální i skupinová práce)
- **Hodnocení**
Učitel si zvolí bodové hodnocení na **kartě /průběžné hodnocení/** a v **pracovním listě /konečné hodnocení/** podle momentální situace v ročníku (nové učivo, opakování, prověřování apod.).

KARTA**Jméno:****Ročník:****Datum:**

| | Úkol | Odpověď | Body |
|--------------------|------------------------------------------------------|---------|------|
| 1 | Seber 3 zbarvené listy stromů a napiš, kterým patří. | | |
| 2 | Znáš barvy podzimu? Napiš alespoň 3. | | |
| Vyhodnocení | | | |



Podzim

Autorem materiálu a všech jeho částí, není-li uvedeno jinak, je Mgr. Renata Kozlerová

Materiál byl vytvořen v rámci projektu Základní školy Stráž, okres Tachov, příspěvkové organizace, registrovaným pod názvem „Škola na míru našim dětem“ a číslem CZ.1.07/1.4.00/21.2210

evropský
sociální
fond v ČR

EVROPSKÁ UNIE

MINISTERSTVO ŠKOLSTVÍ,
MLÁDEŽE A TĚLOVÝCHOVYOP Vzdělávání
pro konkurenceschopnost

INVESTICE DO ROZVOJE VZDĚLÁVÁNÍ